

# Vorfahrt für's Fahrrad

**Eine Initiative des SPD-Ortsvereins Lippstadt 2019**

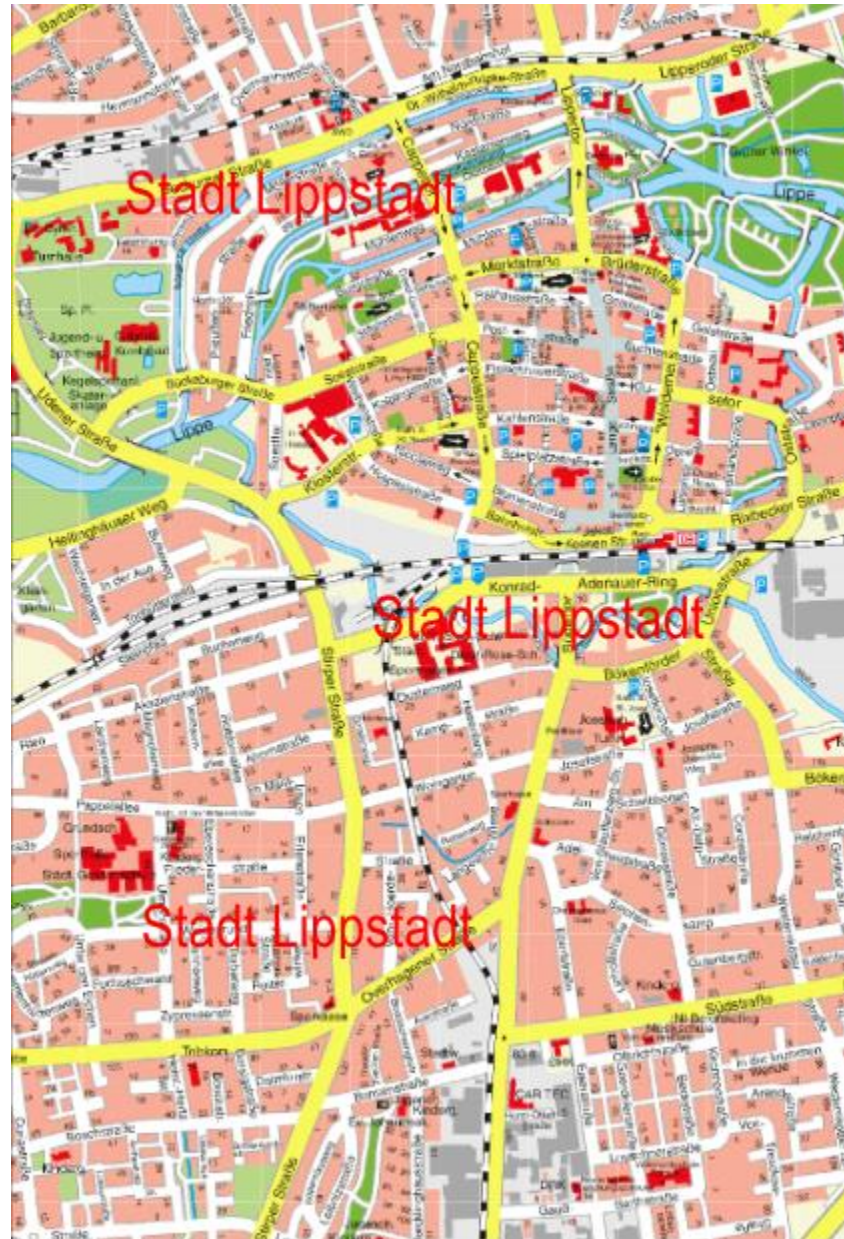
# **Inspektionstour am Samstag, 15. Juni 2019**

**Teilnehmer:**

**Dietmar Gröning-Niehaus, Renate Ludwig,  
Klaus Rennkamp, Udo Strathaus, Karl-Heinz  
Tiemann, Hans Zarembo, Christian Ringel  
(ADFC) und Horst Teuber (ADFC)**



Auszug aus  
Geoportal-Lippstadt





## David-Gans-Straße und Stiftstraße

### Sichtbarer Mangel:

Die Einbahnstraßen können von Fahrradfahrern nicht in beiden Richtungen befahren werden.

### Verbesserungsvorschlag:

Die Einbahnstraßen sollten von Fahrradfahrern in beiden Richtungen befahren werden können.



## Ecke Burgstraße/Cappelstraße

### **Sichtbarer Mangel:**

Die rote Kennzeichnung des Radweges und die weiße Begrenzungslinie sind sehr verblasst und zum Teil verschwunden.

### **Verbesserungsvorschlag:**

Der Anstrich auf der Burgstraße muß erneuert werden.





## Cappelstraße/Cappeltor

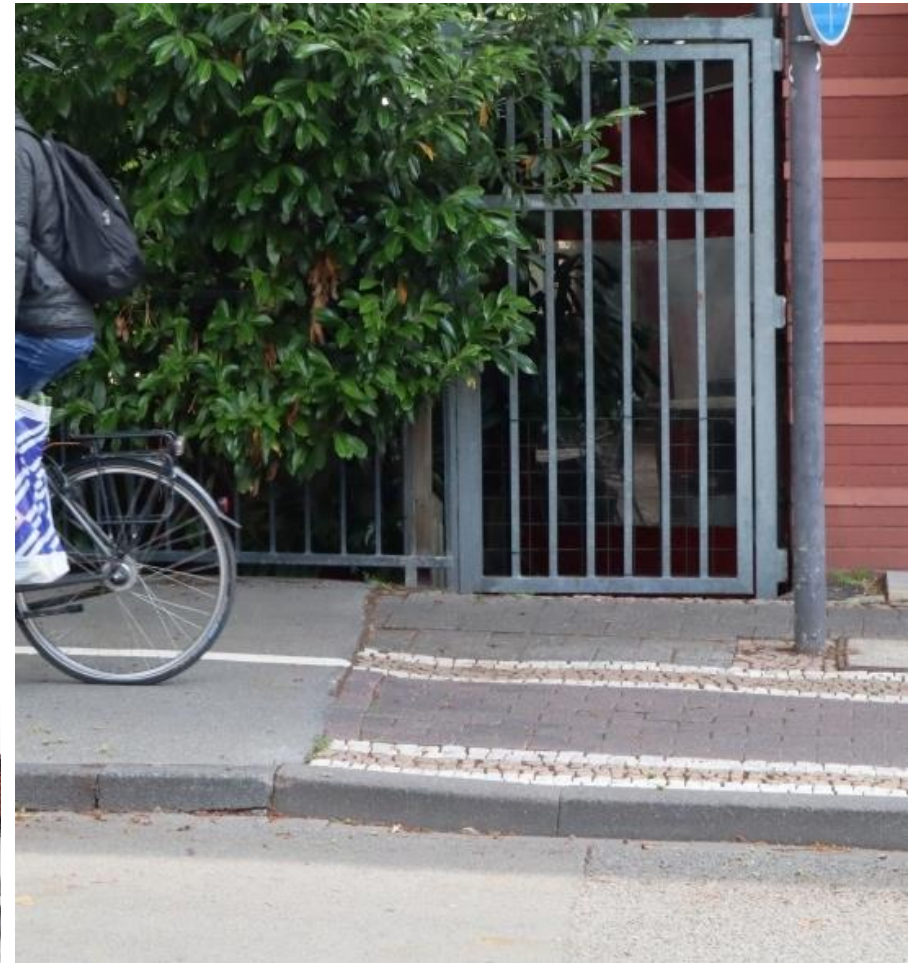
Vor dem Eckhaus (China Restaurant) an der Mühlenstraße.

### **Sichtbare Mängel:**

Auf dem Radweg an dem Übergang des Straßenbelages von Betonpflaster auf Asphalt ist durch Setzungen eine Kante entstanden, die den Rädern schaden könnten.

### **Verbesserungsvorschlag:**

Der Straßenbelag soll höhengleich angearbeitet werden.



## Bahnhofskreisel/Jakob-Koenen-Straße

### **Sichtbare Mängel:**

Vom Bahnhofskreisel ist die Einfahrt in die Jakob-Koenen-Straße für Fahrzeuge aller Art verboten, was mit einem Verkehrszeichen angezeigt wird. Auch Fahrradfahrer dürfen hier nicht fahren. In der Jakob-Koenen-Straße in Höhe Haus-Nr. 7 beginnt ein Radfahrweg der am EURONIC-Haus vor der Bahnhofstraße endet.

### **Verbesserungsvorschlag:**

Der vorhandene Radweg auf der Jakob-Koenen-Straße sollte in östlicher Richtung am Kreisel beginnen. In westlicher Richtung über die Bahnhofstraße sollte Radfahren entgegen der Einbahnstraße erlaubt werden.





## Bahnhofskreisel/Jakob-Koenen-Straße

### **Sichtbare Mängel:**

Der Fahrradweg auf der Brücke am Südertor ist nicht gekennzeichnet.

### **Verbesserungsvorschlag:**

Der Fahrradweg auf der Brücke am Südertor sollte rot gekennzeichnet werden.



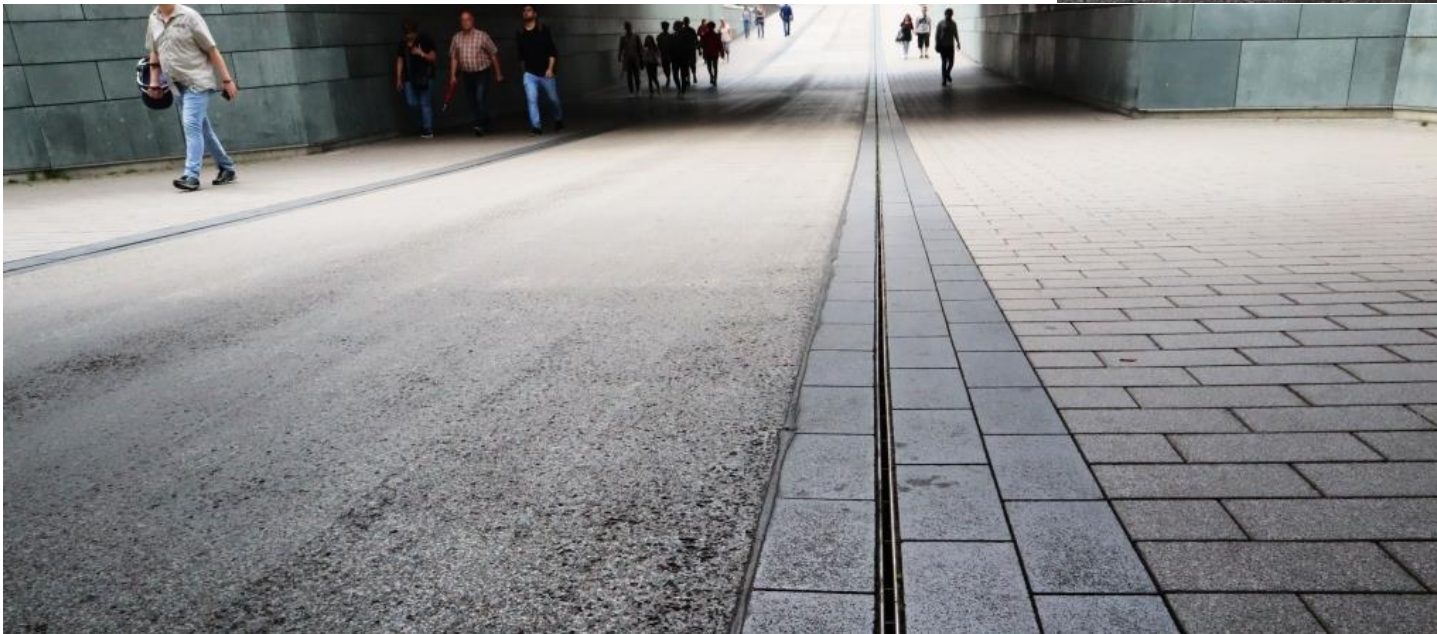
## Unterführung Südertor

### **Sichtbare Mängel:**

In den vorhandenen Rinnen im Straßenbelag können Fahrradreifen stecken bleiben oder unfreiwillig geführt werden, so dass Unfälle nicht auszuschließen sind.

### **Verbesserungsvorschlag:**

Das Rinnenprofil sollte auf die gleiche Höhe des Straßenbelags verlegt werden, so dass die eigentliche Rinne schmaler als ein Fahrradreifen ist.







**sichtbare Mängel:**

Die Unterführung ist als Fußgängerzone ausgewiesen, so dass Fußgänger und Radfahrer sich ihre Wege selbst suchen und gegenseitig Rücksicht üben müssen. In der Praxis hält sich die Rücksichtnahme in Grenzen.

**Verbesserungsvorschlag:**

Eine Trennung der Fußgänger und Radfahrer, wie auf dem Bild links oben dargestellt, wäre sinnvoll auch im Hinblick auf zukünftige Verkehrsteilnehmer mit E-Tretroller.





## Südertor / Brücke über die Nördl. Umflut

### Sichtbare Mängel:

Die rote Kennzeichnung der Radwege sowie der Sicherheitsstreifen auf beiden Seiten der Straße ist auf der Brücke unterbrochen.



### Verbesserungsvorschlag:

Die rote Kennzeichnung des Radweges auf der Brücke sollte beidseitig ergänzt werden, so dass der weiße Sicherheitsstreifen sichtbar wird.

## Erwitter Straße/Weingarten

### Sichtbare Mängel:

1. Die Ampelschaltung für Radfahrer und Fußgänger ist kombiniert => lange Wartezeit!
2. fehlende vollständige Absenkungen des Radweges auf die Straße, besonders auf der Südseite, fehlen.



### Verbesserungsvorschläge:

Zu 1. Die Ampel sollte für Radfahrer und Fußgänger getrennt geschaltet werden, um die Wartezeiten zu verkürzen.

Zu 2. die Radwege sollten beim Übergang auf die Straße höhengleich abgesenkt werden, um den Stufeneffekt zu eliminieren.



## Erwitter Straße vor dem Blumengeschäft Bunsmann

### Sichtbare Mängel:

Die Absenkung für links abbiegende Radfahrer ist von der Fahrbahn aus nicht zu sehen.

### Verbesserungsvorschlag:

Die Absenkung für Linksabbieger auf dem Radweg muß sichtbar gekennzeichnet und deutlicher hervorgehoben werden.





## Ecke Erwitter Straße/Südstraße

### **Sichtbare Mängel:**

Zum Zeitpunkt der Besichtigung gibt es hier Anforderungsampeln, was zur Folge hat, dass Fahrradfahrer zunächst Grün anfordern müssen, um zu queren. Die Autos fahren in der Zeit weiter und sparen dabei Wartezeit. Nach Auffassung des ADFC Lippstadt (Christian Ringel) könne das nicht im Sinne klimafreundlicher Verkehrspolitik sein, denn hier würde der Radverkehr nicht nur nicht als gleichwertiger Verkehrsträger behandelt, sondern sogar aktiv benachteiligt.

### **Verbesserungsvorschlag:**

Die vorher automatisch parrallele Grünphase für Radfahrer stadteinwärts soll wieder eingerichtet werden.

### **Hinweis:**

Die automatisch parrallele Grünphase für Radfahrer stadteinwärts ist zwischenzeitlich wieder eingerichtet worden.



## Ecke Erwitter Straße/Horst-Otten-Straße

### Sichtbare Mängel:

Die Überfahrt des Radfahrweges auf die Straße ist relativ steil abgestuft. Mit normalem Tempo erhält das Fahrrad einen Schlag durch den Absatz.



### Verbesserungsvorschlag:

Der Übergang des Radfahrweges auf die Straße sollte flacher eingearbeitet werden.





## Südstraße

### Sichtbare Mängel:

Die rot gefärbten Radfahrwege beidseitig sind stark verunreinigt und in einem allgemein schlechten Zustand. Abfallende Baumrinde und Baumwurzeln sorgen für einen stellenweise holprigen Weg. Die Radwege sind zu eng.



### Verbesserungsvorschlag:

Säuberung der Radwege und Ausbesserungen von holprigen Stellen.  
Die Radwege sollten verbreitert werden.



## Westernkötter Straße

### Sichtbare Mängel:

Die Radfahrwege beidseitig sind in einem sehr schlechten Zustand.



### Hinweis:

Die Erneuerung der Straße ist bereits beschlossen und soll in absehbarer Zeit realisiert werden.



## Unionstraße/Unterführung zur Rixbecker Straße

### sichtbare Mängel:

Der Weg und die Unterführung sind nur für Fußgänger zugelassen.

### Verbesserungsvorschläge:

Der Weg sollte für Fahrradfahrer freigegeben werden. An der Brücke sollte beidseitig ein deutlich sichtbares gelb-schwarzes Warnschild installiert werden.





## Stiftsstraße/David-Gans-Straße

### sichtbare Mängel:

Die Straßen dürfen von  
Fahrradfahrern  
nur in einer Richtung  
befahren werden.

### Verbesserungsvorschläge:

Das radeln gegen die  
Einbahnstraßen sollte für  
Fahrradfahrer freigegeben  
werden.



„Der Patriot“ am 30.04.2018

Neben dem Umbau der Woldemei mit Radwegen in beiden Richtungen stellt aus Sicht des ADFC die Möglichkeit, fast überall in der Altstadt gegen die Einbahnstraße radeln zu können (wie hier in der Marktstraße), eine deutliche Verbesserung der Situation dar. Auch der Lückenschluss an der Cappelstraße war laut Radler-Lobby wichtig. Und Tempo 30 hat insgesamt zur Entschleunigung und zu mehr Sicherheit für Radler beigetragen. ■ Fotos: Heienbrok